

МУНИЦИПАЛЬНОЕ БЮДЖЕТНОЕ УЧРЕЖДЕНИЕ  
ДОПОЛНИТЕЛЬНОГО ОБРАЗОВАНИЯ

ДВОРЕЦ ТВОРЧЕСТВА ДЕТЕЙ И МОЛОДЕЖИ

Практическое пособие:

**«Основные направления работы со шрифтами»**

Воронеж

2017

**Одинг Виктор Борисович** – педагог дополнительного образования.

Одинг Виктор Борисович **Практическое пособие** «Основные направления работы со шрифтами». - Воронеж: МБОУДОД ДТДиМ, 2017.

Под редакцией Глущенко Н.Н. – замдиректора по научно-методической работе.

Данные рекомендации разработаны к образовательной программе художественной направленности «Школа Архитектуры и дизайна «Студия Я», предназначены педагогам дополнительного образования, воспитанникам, родителям.

© Одинг В.Б., 2016 год

## СОДЕРЖАНИЕ

Введение.....	
История развития шрифта.....	
Список литературы.....	

### Введение

Ян Чихольд, теоретик и практик современного книжного дизайна и шрифта, говорил, что «мы все рождаемся с глазами, но они очень медленно открываются навстречу красоте, гораздо медленнее, чем принято думать», имея в виду именно трудность восприятия шрифта. Главное – научиться видеть эту красоту, научиться отличать хорошую форму от плохой, научиться ею пользоваться.

«Шрифтовая композиция» это гармонично связанные между собой набор букв, блоков текста и прочих участников текстового пространства из которых составляется композиция.

Композиция шрифта с изображением очень специфична, что отличает ее от большинства видов декоративного и изобразительного искусства. А между тем эти искусства постоянно сталкиваются, соединяются в композициях синтетического характера, где шрифт и предметное изображение оказываются частями одного целого, и должны сосуществовать не только не мешая друг другу, но и объединяясь в единый художественный замысел.

Важно помнить, что в контексте любого проекта, где есть шрифты, и тем более их сочетания с графикой шрифтовые конструкции вместе с этими элементами должны восприниматься как одно целое.

### История развития шрифта.

Прямым предшественником нашего алфавита (как и латинского) являются греческие капиталы (лат. *capitalis* - главный). Первый же буквенный алфавит появился значительно раньше, около XVI века до н. э. Семитские племена, жившие на Синайском полуострове, переняли из египетского письма целый ряд знаков – идеограмм, обозначив ими первые звуки названий тех или иных предметов. Так возникло первоначальное буквенное письмо. Финикийцы, восприняв и усовершенствовав его, в свою очередь, послужили посредниками в движении буквенно-звукового письма с юго-восточного Средиземноморья к грекам.

Древнейшие греческие капитальные буквы появились в VIII веке до н. э. Только к IV веку до н. э. они обрели относительную завершенность.

Важнейшим условием для развития любого письма является его алфавит. Латинский алфавит – итог длительного развития на италийской почве греческого письма в римское. Латиняне (жители Рима и его окрестностей) заимствовали этрусский алфавит, сложившийся на основе греческого. Окончательный вид латинский алфавит получил лишь в I веке до н. э.

XII – XV век это время готического письма. Эволюция письма происходила в разных странах в разное время. Нельзя не заметить повышения декоративных качеств. В XV веке в Италии выработался подвид готического письма – готическая антиква, или «письмо Петрарки».

Исследованию, обработке и построению шрифта гуманистическая антиква уделяли внимание большие мастера эпохи Возрождения: Феличе Феличиано, Леонардо да Винчи, Жоффруа Тори, Лука Пачиоли, Джовамбаттиста Палатино, Альбрехт Дюрер, Адольф Руш, Николаус Иенсен, Клод Гарамон и др. Новая антиква возникла в эпоху классицизма. В начале XIX века в рекламных целях создаются новые виды шрифтов, родиной которых является Англия.



Рис. 1. Классификация письма в исторической последовательности:

- 1) гуманистическая антиква (ренессанс-антиква)
- 2) переходная антиква (барокко-антиква)
- 3) новая антиква (классицистическая )
- 4) брусковый шрифт
- 5) рубленый шрифт

Существует огромное количество шрифтов и поэтому необходимо ориентировать в этом разнообразии, привлекая шрифты необходимые для решения конкретных художественных задач



Рис. 2. Рубленный шрифт гельветика



Рис. 3 Шрифт антиква

Творческая переработка существующих шрифтов не может быть сколько-нибудь успешно осуществлена без знания истории развития письменности, без знания основных этапов в развитии современного алфавита и соответствующих ему шрифтов.



Инициал (или буквица) появился в рукописях еще до нашей эры как украшение, чтобы привлечь внимание к начальным частям текста. Грамотное применение инициала требует знания истории шрифтового искусства, эмоционального чутья.

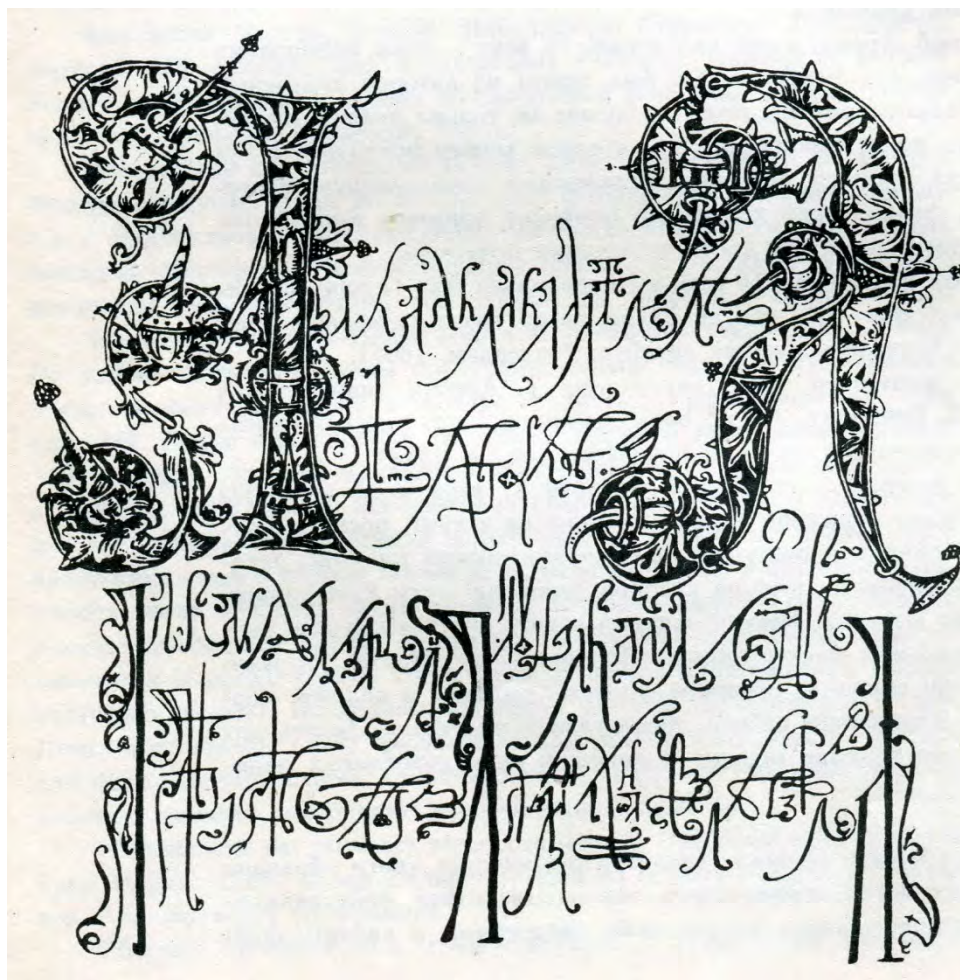


Рис. 4 «Буквицы славянского языка» 17 в.





3



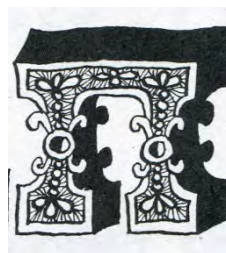
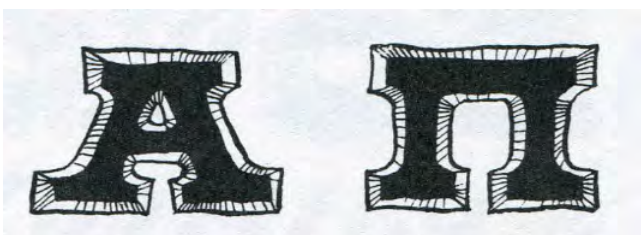
1.



2



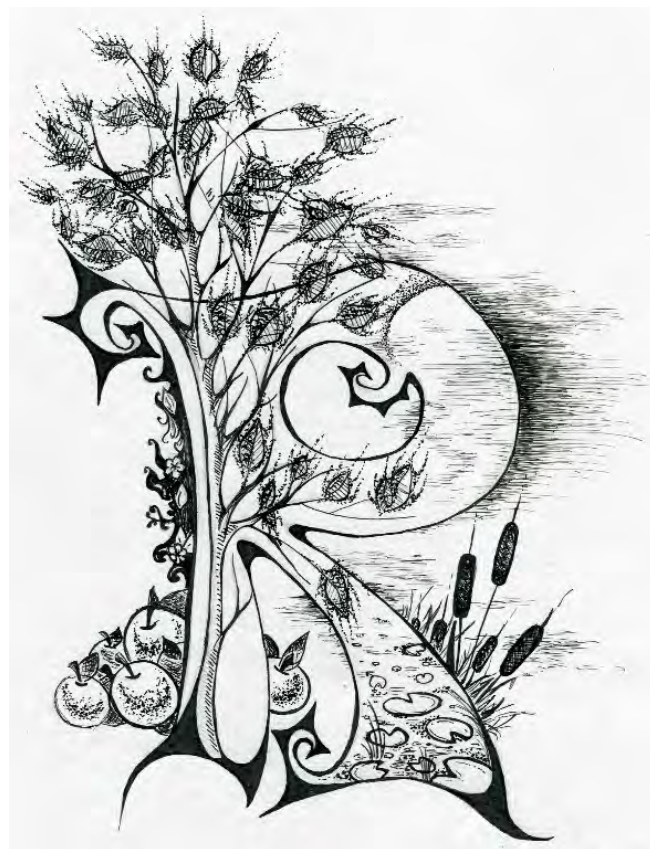
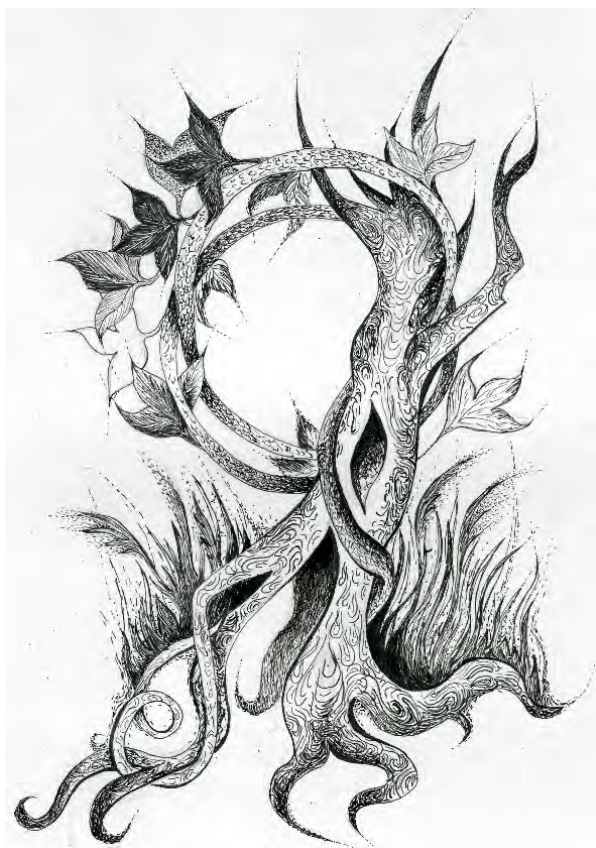
Орнамент в шрифтовой работе не только украшение, но и средство создания художественного образа. Орнаментом украшают буквицу, рамку, его помещают внутрь текста.



Работа со шрифтом требует предварительной графической подготовки. Подобные буквы хорошо использовать как упражнение для освоения техники декорирования.



Высокой степенью декоративности обладают шрифты, в которых буквы слагаются из каких-либо предметов. В качестве примера в дальнейшем будем использовать работы учащихся студии. Работы выполнены в графике с помощью пера и туши.





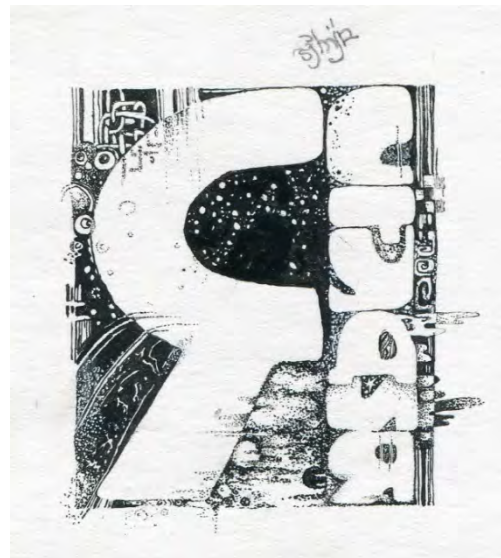
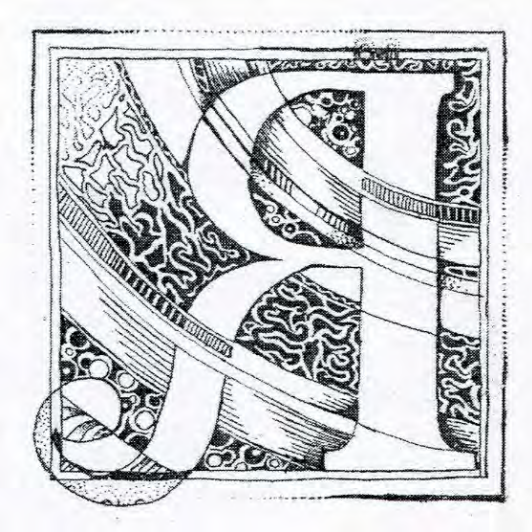


Такой перевод шрифта из абстрактной формы в изобразительную делается ради его занимательности.

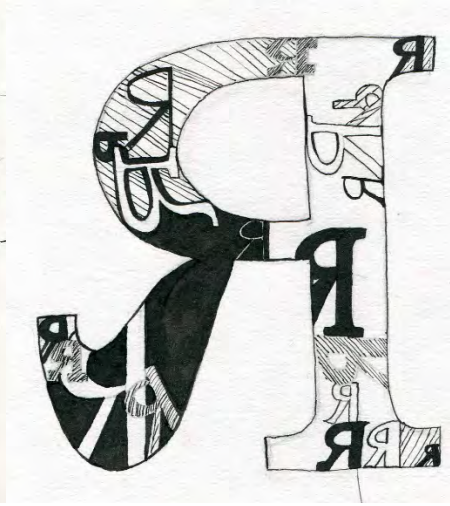
Орнаментация шрифта также может быть различной. Иногда орнамент помещается внутри контурной основы знака или располагается вокруг, на прилегающем к букве поле. При этом рисунок шрифта и орнаментальный узор – параллельно звучащие и не смешиваемые между собой формы.



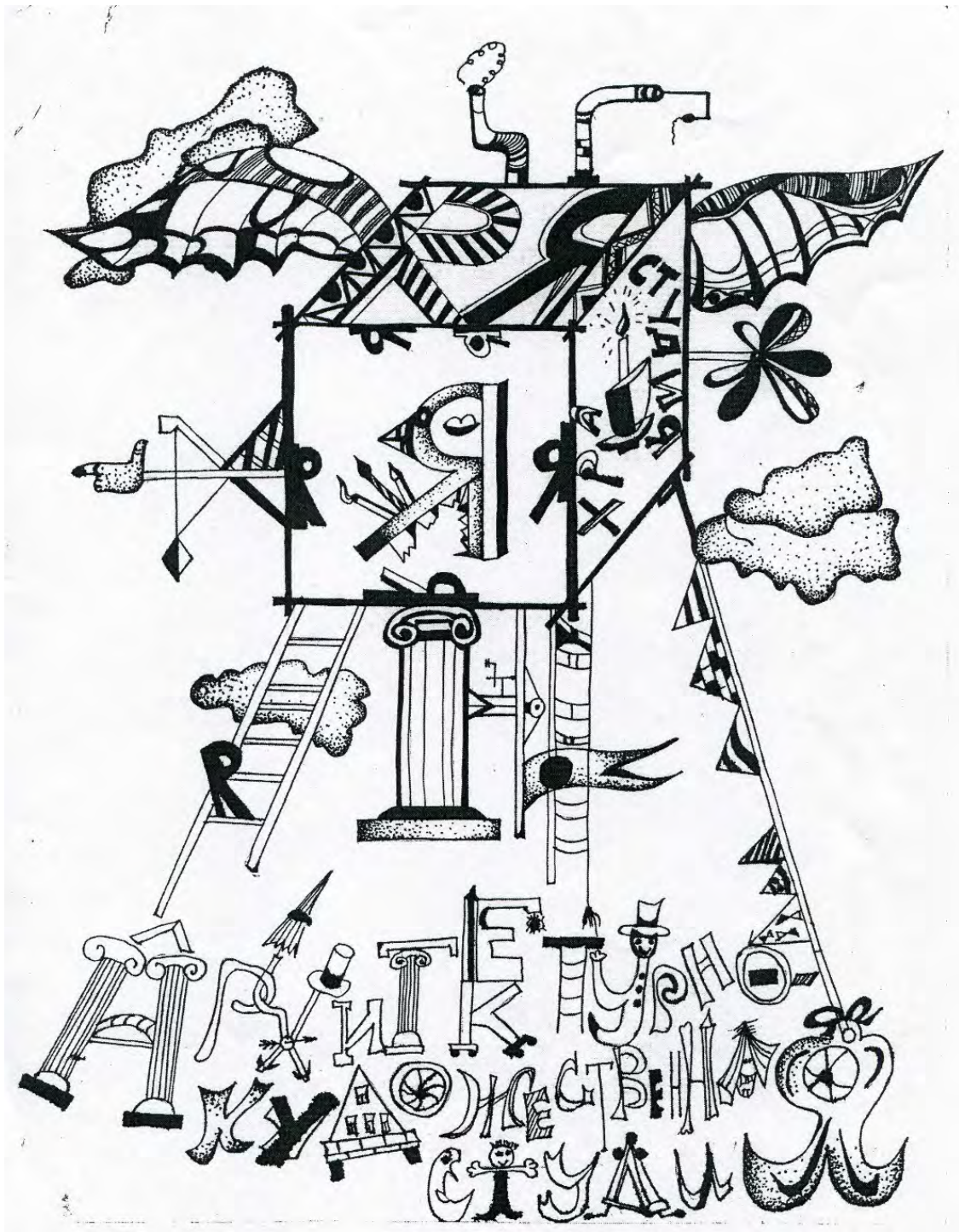








Следующим этапом работы может быть работа над шрифтовой композицией где она может рассматриваться как самостоятельная область творчества. На основе шрифта изучаются основные композиционные принципы: ритм, контраст, пространство, а также эстетические (образ буквы, стиль). Шрифтовая композиция позволяет исследовать различные исторические и стилистические формы и учит пользоваться этими формами, различать их особенности.



В этой композиции использовался шрифт «Ломбардские версалы»





Мы видим, что можно соединить шрифт и рисунок, а также ритмическую, пластическую и стиливую задачи, и с первых шагов это является обязательным условием в работе.

Шрифтовая композиция позволяет исследовать различные исторические и стилистические формы и учит пользоваться этими формами, различать их особенности. Все это поможет в дальнейшем ориентироваться в основных шрифтовых группах и их многочисленных версиях.

Хотелось бы, чтобы начинающий художник проникся уважением к предмету и понял, насколько значительна, сложна и необходима работа в области шрифтовой культуры.

### Список литературы:

1. Смирнов С.И. Шрифт в наглядной агитации. – М: Плакат, - 1988. – 192 с.
2. Птахова И.И. Простая красота буквы. – С-П: Русская графика, - 1997. – 288 с.
3. Большаков М.В. Декор и орнамент в книге. – М: Книга, - 1990. – 157 с.
4. Проненко Л.И. Каллиграфия для всех. – М: Книга, - 1990. – 248 с.